



ÜBERiCH



RIDER 2025

Bei Fragen oder Problemen: Gerne jederzeit Kontakt mit uns aufnehmen:

Daniel Weis

Tel: +49 160 99749371

Mail: info@ueberich.com

Inhaltsverzeichnis

ANFAHRT	4
LOCAL REP	4
BÜHNE	4
RISER	4
BACKDROP	4
BACKLINE	5
FOH	5
FOH Engineer	5
ÜBERGABE MAIN	6
MIXER ROUTING	6
MONITORS	6
ATMO MICS	6
IEM-RACK	7
SPLIT	7
PA	8
BÜHNENVERKABELUNG	8
CHANGEOVER	8
LICHT	8
FLOOR SETUP	8
STROM UND VERKABELUNG	9
FREQUENZMANAGEMENT	9
STAGEPLOT	10
INPUTLIST	11
CONTENT	12
MERCH	12
BACKSTAGE	12
CATERING	12
RIDER 2025	

Hi,

Vielen Dank, dass ihr ÜBER ICH für eine Show gebucht habt und mit uns zusammenarbeitet.

Wir haben diesen Rider erstellt, um so effizient wie möglich vor, während und nach der Show zusammen zu arbeiten.

Wenn ihr Fragen habt oder irgendwelche Probleme aufkommen, nehmt gerne direkt Kontakt zu uns auf. Wir finden immer eine Lösung! ☺

Daniel Weis
Tel: 0160 99749371
Mail: info@ueberich.com

BAND:



STOI Voc / Bass



LUK Back Voc / Git



DANI Drums

ANFAHRT

Wir reisen mit einem Van. Dafür benötigen wir einen Parkplatz in Backstage Nähe. Bitte sendet uns im Vorfeld wichtige Informationen über schwierige Park- oder Load-in/out - Situationen zu.

LOCAL REP

Bitte stellt uns einen lokalen Ansprechpartner, der dauerhaft erreichbar ist.

BÜHNE

Der Veranstalter stellt eine stabile und ebene Bühne bereit.
Bühne und Lagerfläche müssen ausreichend regengeschützt sein.

Mindestanforderung der Bühne:

- 4 Meter Breite
- 3 Meter Tiefe

RISER

Wir benötigen einen Drum-Riser (2m x 2m x 0,4m).
Dieser wird vom Veranstalter zur Verfügung gestellt.

BACKDROP

Wir bringen drei Backdrops mit:

Mitte: 3m x 3m
Flags R/L: 1m x 3m

WICHTIG

Übernehmen Stagehands das Aufhängen der Backdrops:

Bitte geht sorgsam damit um. Die Backdrops sind weiß!
Bitte achtet darauf, diese nicht über den Boden zu ziehen oder mit schmutzigen Händen / Handschuhen auf- oder abzuhängen.



Vielen Dank für eure Unterstützung!

BACKLINE

Wir bringen Instrumente, FOH Pult, Mikrofone, IE-Monitoring Rack, Stands und Kabel mit.

Unsere Backline ist ein geschlossenes System, das für einen schnellen und reibungslosen Ablauf während des Changeovers sorgt.

FOH

Für unsere Show bringen wir unser Behringer Wing Compact mit. Eine Midas DL 32 Stagebox ist in unserem IEM-Rack verbaut. Nachdem die Stromversorgung hergestellt und ein CAT5e (AES50 – A) mit der Stagebox im IEM- verbunden ist, ist das Pult betriebsbereit.

Bitte stellt uns für das Pult einen Tisch und eine 230V Schuko-Steckdose bereit.

- Ein CAT5e Kabel (50m) ist Teil unserer Backline.
- Im Case ist ein Talkback Mic, und ein WLAN-Router verbaut.
- WLAN: Eltons iPhone – Das Passwort geben wir dem Techniker gerne vor Ort.
- Ein Virtueller Soundcheck kann direkt von der WING durchgeführt werden.

WICHTIG:

- Gain der einzelnen Kanäle wird von unserem Midas M32C IEM-Mixer gesteuert.
- Gain ist voreingestellt und muss nicht verändert werden!

Falls ein Venue-eigenes CAT5e-Kabel verfügbar ist, können wir dieses nutzen. Das erleichtert uns den Aufbau erheblich (max. 75m).

FOH Engineer

Veranstalter stellt FOH Engineer

Wir benötigen einen FOH Engineer vom Veranstalter, der unser Behringer Wing Compact während des Auftritts und während des Soundcheck / Linecheck bedient.

Da das Pult voreingestellt ist, muss dabei nicht bei Default gestartet werden. ☺

Wir stellen dem Engineer ein Cheat-Sheet zur Verfügung, um einen reibungsloseren Ablauf sicherzustellen.

Da wir mit In-Ear Monitoring spielen ist ein Talkbacksystem vorhanden:

- FOH zur Band
- Band zum Engineer

Sollten wir mit einem eigenen FOH-Tech reisen, geben wir rechtzeitig Bescheid.

ÜBERGABE MAIN

Das MAIN Signal wird als L/R oder L/R/SUB an die PA des Veranstalters übergeben.

Das MAIN Signal kann vom FOH Platz oder von dem IEM-Rack auf der Bühne übergeben werden:

IEM-Rack:

MAIN Signal L/R/SUB wird an der IEM-Rack Rückseite von den beschriebenen XLR-Steckern von der Midas DL32 Stagebox übergeben

FOH Platz:

MAIN Signal L/R/SUB wird direkt über die internen Wing XLR Ausgänge übergeben:

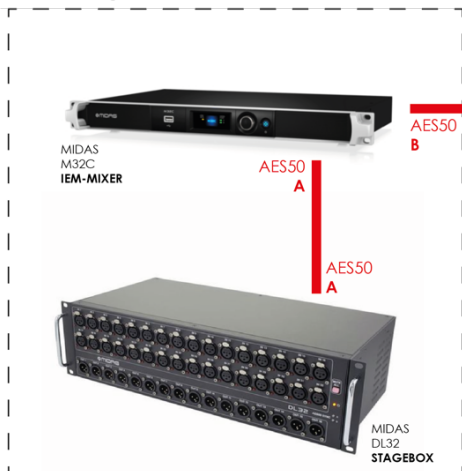
Output 1 – MAIN L

Output 2 – MAIN R

Output 3 – MAIN SUB

MIXER ROUTING

IEM-RACK



FOH



MONITORS

Das In-Ear Monitoring System wird von der Band über das M32C selbst gesteuert.

ATMO MICS

Atmo Mics bringen wir mit und bauen diese auf. Sind bei der Veranstaltung Atmo Mics vorhanden, freuen wir uns, wenn wir diese mitbenutzen können.

IEM-RACK

Das In Ear Monitoring Rack steht auf der Bühne (Stageplot).

Fest verbaut sind:

- Midas DL32 Stagebox
- Midas M32C Mixer
- In-Ear Funkstrecken PSM 300 H20 für Stoi (Voc+Bass) & Luk (Git)
- Bass Verstärker
- Übergabe Multicores der Band, AES50 FOH, Atmo Mic, MAIN L/R/SUB
- 24-Kanal Split
- 230V Versorgung
- WLAN-Router zur Steuerung des M32C



SPLIT

Alle 24 Kanäle können auf einen analogen Splitter im IEM-Rack geroutet werden.

Splitter dient als Backup-Lösung und wird nur bei technischen Problemen verwendet.

WICHTIG DABEI:

- Keine Phantomspeisung vom FOH-Pult!
- +48V erfolgt über unser IEM-Rack.
- 7m 24-Kanal Multicorekabel vom IEM-Rack zur externen Stagebox bringen wir nach Absprache mit.



Analoger Splitter an der Rückseite des IEM-Racks

Durch die gut organisierte Backline kann schnell und einfach aufgebaut werden, um einen reibungslosen Ablauf während der Veranstaltung zu gewährleisten. Sollten Kanäle an ein externes System übergeben werden, kann ein reibungsloser Ablauf nicht in gleicher Weise sichergestellt werden. Deshalb wird ein Splitter nur dann verwendet, wenn es wirklich notwendig ist.

PA

High Quality PA System (D+B, Meyer, Nexo, EAW), der Örtlichkeit angemessen. Wir freuen uns über ein Lautsprechersystem guter Qualität und genügend Subs.

BÜHNENVERKABELUNG

Die Bühnenverkabelung inkl. Mikrofonen bringen wir mit und machen wir selbst.

CHANGEOVER

Besteht die Möglichkeit, unser Setup bereits neben der Bühne vorzubereiten, sind wir nach einem Changeover von ca. 20 Minuten auf der Bühne spielbereit für einen Soundcheck.

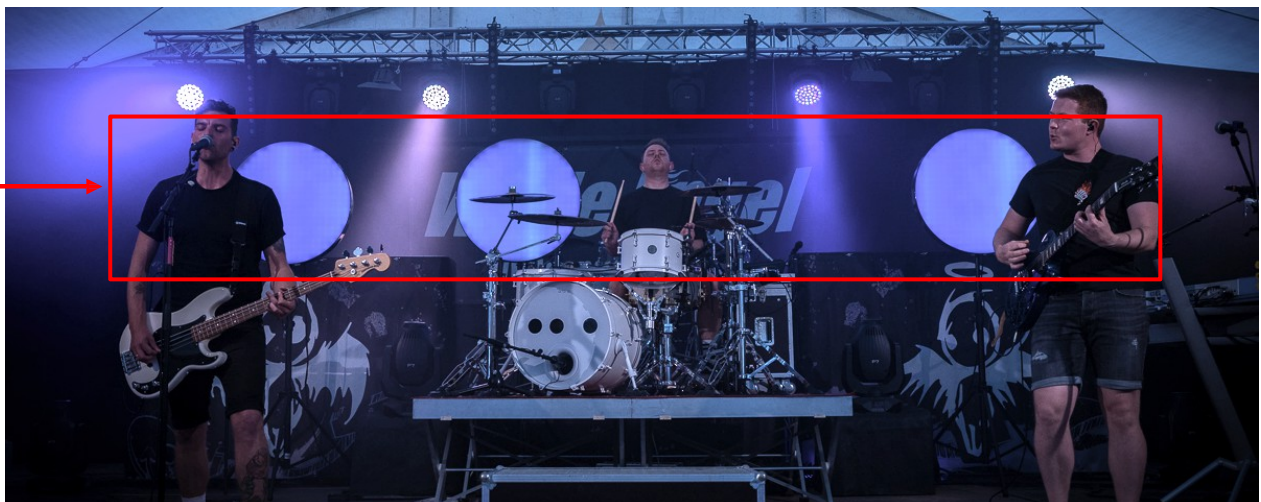
LICHT

Ein professionelles Grundlicht-Setup (Front, Back, Side) wird vom Veranstalter gestellt. Wir reisen ohne eigenen Lichttechniker und benötigen daher für unsere Show einen lokalen Lichttechniker.

Wir bringen zusätzlich ein eigenes Lichtsetup (siehe unten) mit, das von uns selbst gesteuert wird. Zur Orientierung stellen wir dem Light-Tech ein Cheatsheet zur Verfügung. Besondere Lichtstimmungen sind nicht erforderlich.

FLOOR SETUP

Wir bringen unser Logo und unseren Schriftzug als LED-Beleuchtung mit, die wir selbst aufbauen und verkabeln. Das Floorsetup ist im Stageplot abgebildet.



STROM UND VERKABELUNG

Direkt an der Bühne werden 2 Phasen benötigt. Schuko-Verlängerungskabel bringen wir mit.

Sind vor Ort größere Anschlüsse oder ausschließlich CEE Steckdosen verfügbar, ist eine Rückmeldung umgehend erforderlich! Gleiches gilt für Anschlüsse, die nicht direkt an der Bühne sind.

Leistungsübersicht:

PHASE 1 – LS C16	BACKLINE	1.000 W
PHASE 2 – LS C16	FLOOR SETUP	750 W
PHASE 3 – LS C16	Reserve	

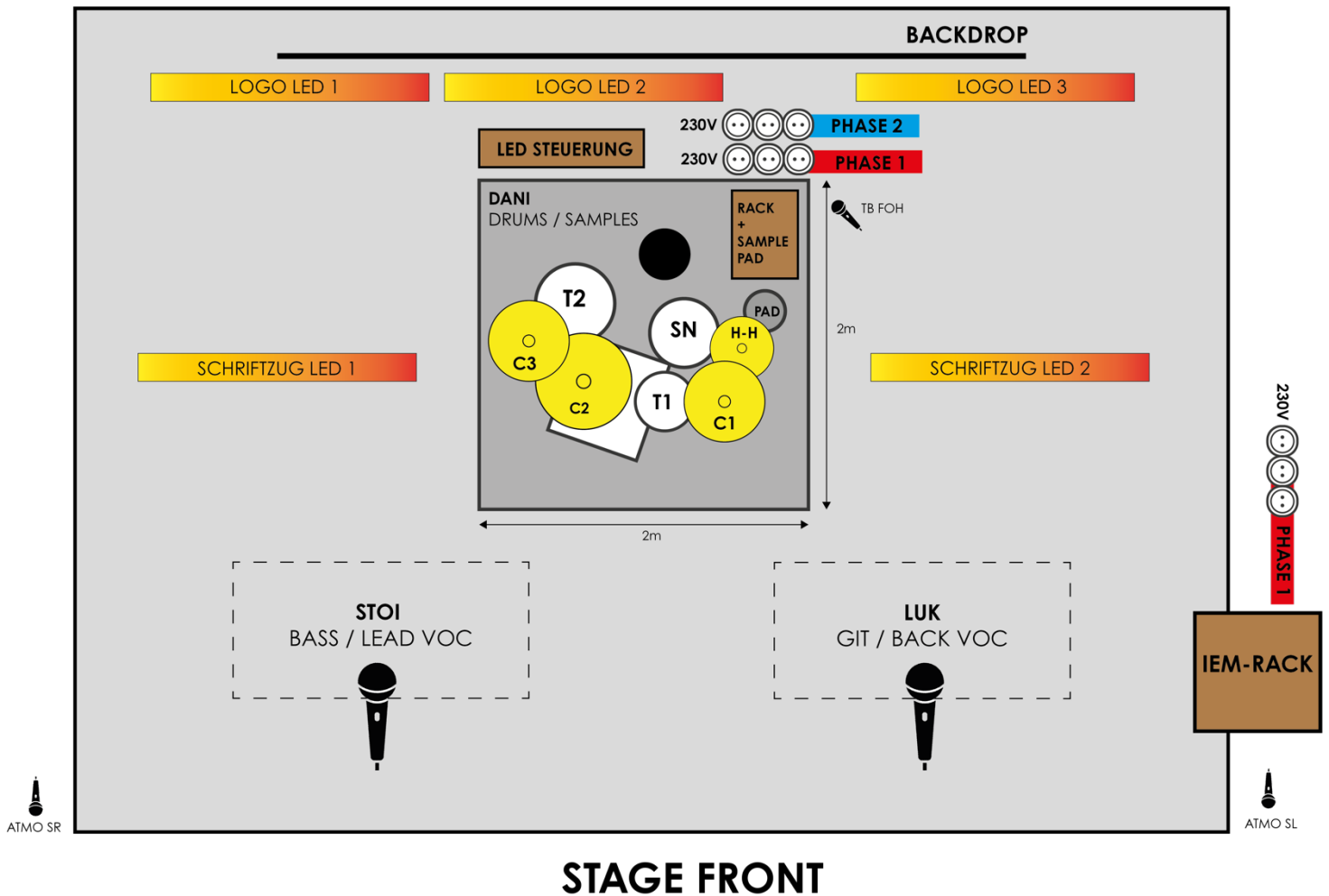
FREQUENZMANAGEMENT

Während unserer Show sind folgende Drahtlosanlagen im Einsatz:

In-Ear-Monitoring:

STOI	SHURE PSM 300 H20	Band H20 518 – 542 MHz
LUK	SHURE PSM 300 H20	Band H20 518 – 542 MHz
DANI (Backup)	LD Systems U305 IEM T	584 – 608 MHz

STAGEPLOT



Mindestanforderung der Bühne:
4 Meter Breite
3 Meter Tiefe

INPUTLIST

CH	INSTRUMENT	MIC
1	BD in	BETA 91
2	BD out	E 902
3	SNARE hi	SM57
4	SNARE lo	TG D57
5	SNARE E-DRUM	Di
6	HI-HAT	C 451 B
7	TOM 2	TG D58
8	TOM 2	TG D58
9	OH L	NT-5
10	OH R	NT-5
11	E-DRUM L	Di
12	E-DRUM R	Di
13	BASS	XLR
14	PB BASS	Di
15	GIT L	XLR
16	GIT R	XLR
17	PB SYNTH L	Di
18	PB SYNTH R	Di
19	PB PERC	Di
20	PB GIT	Di
21	PB VOC	Di
22	VOC STOI 1	SM58
23	VOC STOI 2	SM58
24	VOC LUK	SM58

CONTENT

Content is King!. Dafür benötigen wir eine geeignete Person, die vom Veranstalter gestellt wird und uns während des Auftritts für die Content-Erstellung begleitet. Das notwendige Equipment bringen wir in ausreichender und hochwertiger Qualität selbst mit. Ein professioneller Anspruch an die Unterstützung besteht unsererseits nicht. Es geht lediglich darum, während des Auftritts mitzufilmen, da filmen für uns während des Auftritts nicht möglich ist. ☺

MERCH

Bitte stellt uns eine Fläche mit Tisch inkl. Stromversorgung für unseren Merch bereit.

BACKSTAGE

Bitte stellt uns eine Backstage Möglichkeit, in der wir uns zurückziehen und unser Equipment sicher verstauen können.

- Falls möglich, stellt uns bitte WLAN bereit.

CATERING

Allgemein:

- Bei Ankunft im Venue sind Getränke wie Wasser, Softdrinks, Bier, Alkoholfreies Bier und Kaffee herzlich willkommen.
- **4 Piccolo Sekt Flaschen (0,2l).**

Während der Show:

- **bitten wir euch, Wasser und Bier bereit zu stellen.**

Vor oder nach der Show freuen wir uns auf ein warmes Essen. Es liegen bei uns keine Allergien vor.

Wir freuen uns darauf, ein tolles Konzert bei euch zu spielen.

Stoi, Luk und Dani von
ÜBERICH

